

## Acteos TMS intègre les PTV xServers

### Acteos

« Nous avons choisi les PTV xServers à la fois pour leur architecture en web-service et pour la qualité du service support de PTV. L'intégration des composants PTV a été très fluide et nous en sommes très satisfaits. »

Pierre-Jacques EVRARD, Senior SCM Consultant chez Acteos



#### Acteos TMS : gestion et optimisation des transports

L'éditeur, présent dans le monde entier, propose des progiciels dédiés à l'optimisation et à l'aide à la décision pour piloter la Supply Chain. Parmi la gamme des produits proposés qui couvre le transport, l'entrepôt et l'approvisionnement, le progiciel Acteos TMS est la solution avancée de planification et de gestion des transports. Client historique de PTV, Acteos a choisi d'intégrer à la dernière version de son logiciel TMS les composants PTV xServers. En parallèle aux nombreuses évolutions apportées au progiciel depuis 3 ans, Acteos intègre les PTV xServers pour améliorer les performances de géocodage, de calcul de distance et de restitution cartographique des données.

Après un Benchmark détaillé des offres du marché, la collaboration avec PTV a été renouvelée : « Nous avons choisi les composants PTV pour leur facilité d'intégration avec nos nouvelles architectures applicatives, grâce à la qualité du service support, et pour leur compatibilité avec le mode SaaS. L'intégration simplifiée avec nos nouvelles ergonomies utilisateur fut également un élément important de décision. L'utilisation en mode web-service était une évolution importante de notre progiciel, nous devons avoir des composants capables de répondre à ce besoin », explique Monsieur Pierre-Jacques EVRARD, Senior SCM Consultant chez Acteos.



#### Le cas Sonepar

Créée en 1969 et Acteur mondial de la distribution électrique, Sonepar est implantée en Europe depuis 1982.

Sonepar Ile De France utilise depuis 2011 la solution Acteos TMS pour organiser, optimiser et suivre sa distribution en Ile de France.



#### Acteos en quelques chiffres :

- 25 ans d'existence
- 3 sites opérationnels (France, Allemagne, Canada)
- 1 centre de développement au Liban
- Des solutions déployées dans 25 pays
- 120 collaborateurs permanents + réseau d'intégrateurs
- Plus de 300 clients / plus de 1000 sites installés

Sonepar a opté pour l'utilisation d'Acteos TMS en Mode SaaS (Mode locatif sur Internet). Les PTV xServeurs interviennent alors comme des modules externes du cloud applicatif, appelés à la demande en fonction des besoins des modules de l'application TMS.

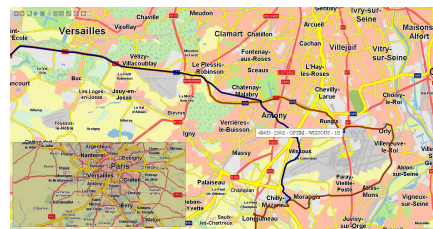
Des milliers d'adresses de chantiers sont saisies chaque jour, sont traitées, corrigées puis géocodées à l'intégration dans le TMS par les PTV xServeurs.

Les distances sont également calculées par les xServeurs en vue de l'optimisation des tournées par les algorithmes d'Acteos TMS.

Une fois les tournées constituées, les utilisateurs les visualisent directement à l'intérieur de l'application à l'aide des composants cartographiques PTV xServers.

#### Des évolutions à venir...

« Les composants PTV xServers sont des outils précieux dont nous tenons compte dans l'évolution de nos solutions. Les nouvelles fonctionnalités transport que nous souhaitons apporter à nos clients feront plus lourdement appel aux xServers, que ce soit en Geomarketing, route design, simulation stratégique et bien d'autres thèmes. »



Colonne 1	Colonne 2	Colonne 3	Colonne 4	Colonne 5	Colonne 6	Colonne 7	Colonne 8	Colonne 9	Colonne 10
1	...	...	...	...	...	...	...	...	...
2	...	...	...	...	...	...	...	...	...
3	...	...	...	...	...	...	...	...	...
4	...	...	...	...	...	...	...	...	...
5	...	...	...	...	...	...	...	...	...