

## LAUREAT DU TROPHEE DE L'INTEGRATION 2010

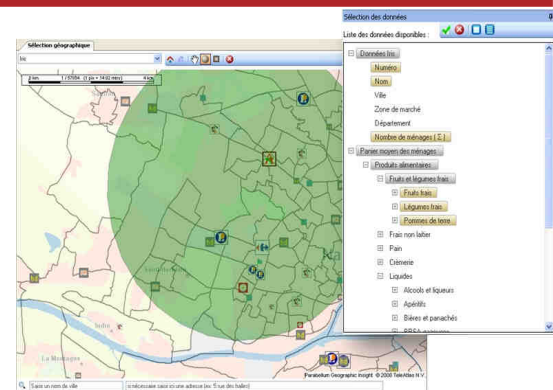
CAS CLIENT

# Evaluation du marché consommateurs par visualisation géographique

## PARABELLUM

« Les zones cartographiques sont totalement intégrées dans la solution et leur manipulation est rendue aisée grâce à l'interface LOXANE X. L'outil présente un ensemble cohérent qui permet d'envisager le développement d'autres applications métier. »

Témoigne Charles Tabourot, Directeur Finance et Opérations au sein de Parabellum.



### Contexte d'utilisation

Société de conseil en Géo-Stratégie, Parabellum accompagne ses clients, industriels ou distributeurs, dans la compréhension de la relation entre consommateurs et points de vente. Parabellum s'appuie sur une méthode de travail innovante : locale, scientifique et collaborative.

### Solution mise en place

Dans le monde du géomarketing, l'évaluation du potentiel de dépenses locales de consommation des ménages par catégorie de produit, constitue un outil indispensable pour implanter ou développer efficacement des points de ventes ou de services, optimiser une force de vente ou se positionner sur un marché.

Pour ce faire, Parabellum a construit le référentiel IndiGO, fruit de deux années de recherche. Cet outil d'aide à la décision permet d'évaluer le potentiel des dépenses de consommation des ménages dans chacune des 51 000 unités géographiques (quartiers ou communes), qui découpent la France. IndiGO répond aux problématiques récurrentes des acteurs économiques, quel que soit leur secteur d'activités :

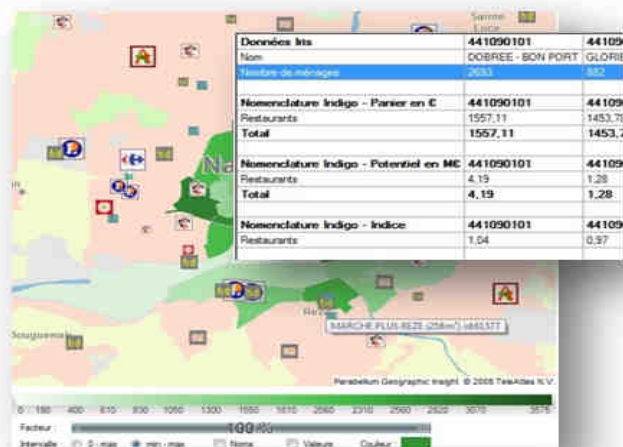
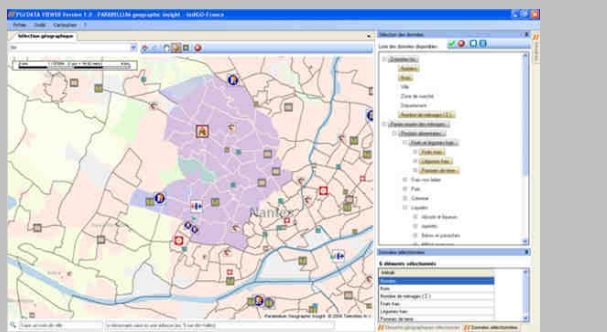
>Optimisation de la force de vente : comment répartir mes ressources sur les zones qui offrent le potentiel de business le plus important ?

>Performance et développement des réseaux de distribution, points de vente ou points de service : où implanter mes magasins, quelle taille, quelle fonction, quel assortiment ?

>Plans d'actions commerciales et/ou marketing : comment adapter mon offre en fonction de la demande locale ?

Constituée de 34 univers déclinés en 308 postes de dépense, le potentiel de la base IndiGO s'exprime pleinement grâce à l'interface développée sous Loxane X .

L'objectif de l'application est simple : fournir à l'utilisateur un logiciel puissant et convivial lui permettant d'explorer en toute simplicité les données géolocalisées. Il choisit un ou plusieurs univers, rayons ou produits parmi les postes de dépense disponibles. Il sélectionne alors une zone géographique de travail, quartier, commune, département, région... et lance sa requête. Le logiciel affiche instantanément un tableau de résultats ainsi qu'une projection cartographique



### Parabellum

- >3ans d'existence
- >20 collaborateurs
- >Plus de 300 magasins étudiés par an
- >La référence en géomarketing stratégique

exportable dans les outils bureautiques classiques. Parabellum fait appel à PTV Loxane et intègre à indiGO le composant LOXANE X en 2 emplacements stratégiques :

>Pour naviguer dans la carte et choisir la zone de travail, l'utilisateur utilise LOXANE X sur lequel est placée une couche de polygones cliquables (zones de marché, départements...). Il les sélectionne individuellement ou en masse. Il peut aussi saisir un nom de ville, de rue pour se positionner rapidement sur la carte.

>Pour visualiser les résultats, l'utilisateur dispose d'une vue centrée sur la zone choisie. Une couche de polygones présente la valeur à afficher en dégradé de couleurs. Un composant développé

spécialement affiche la légende correspondante. L'intégration des couches de données dans l'outil développé à partir du composant Loxane X produit une solution métier, cohérente et performante.

### **Configuration**

>Plateforme de développement.net Framework 3.5

>La solution indiGO est interfacée avec le composant LOXANE X pour la visualisation et la navigation cartographique

### **Bénéfices**

- >Performances excellentes
- >Logiciel complet et simple d'utilisation
- >Souplesse du composant qui est indéniablement un point très positif
- >Aspect graphique agréable et personnalisable : le paramétrage des couleurs et des polices dans la carte est un atout majeur, selon la situation, on affichera ou non les routes, etc.
- >Visualisation et navigation cartographique fluide et conviviale : les outils de géocodage rendent l'interface encore plus intuitive

Consultez la liste de nos partenaires sur [www.ptvloxane.com](http://www.ptvloxane.com).