

Transporteur

Transports Hebting

## Calcul d'itinéraires et gestion de coûts

Solution : map&guide professional

### Contexte d'utilisation

Situé à Schweighouse sur Moder, les Transports Hebting sont les spécialistes du transport de marchandises générales de l'axe France-Autriche-France. Les Transports Hebting travaillent en parfaite complémentarité avec la société de transport autrichienne Spedition Brugstaller dont le rôle a été prépondérant lors de la création commune des Transports Hebting en 1997. La société couvre à ce jour toute l'Europe jusqu'à la Roumanie. Avec un effectif de 17 personnes en France, 8 en Autriche, 25 en Hongrie et 9 en Roumanie, les Transports Hebting réalisent un chiffre d'affaires moyen d'environ 8,5 millions d'euros.

Dans le secteur du Transport, il est nécessaire de bien préparer ses itinéraires et de pouvoir chiffrer les coûts relatifs à ces trajets. Les Transports Hebting ont fait appel à PTV Loxane pour répondre à leurs besoins.

### Solution mise en place

Les Transports Hebting souhaitent absolument pouvoir évaluer avec précision les coûts de transport en tenant compte des distances et des frais de péage réels mis à jour pour réaliser leurs devis. Le logiciel de calcul d'itinéraires pour le Transports map&guide professional leur a permis de répondre à leurs problématiques. Il leur fallait un outil performant, ergonomique et utilisable immédiatement afin de :

- Calculer les frais de péages
- Gérer les étapes de tournées
- Evaluer les coûts au plus juste en tenant compte des profils de véhicule, de consommation, etc
- Afficher les restrictions de circulation poids-lourds et proposer des itinéraires tenant compte de ces restrictions

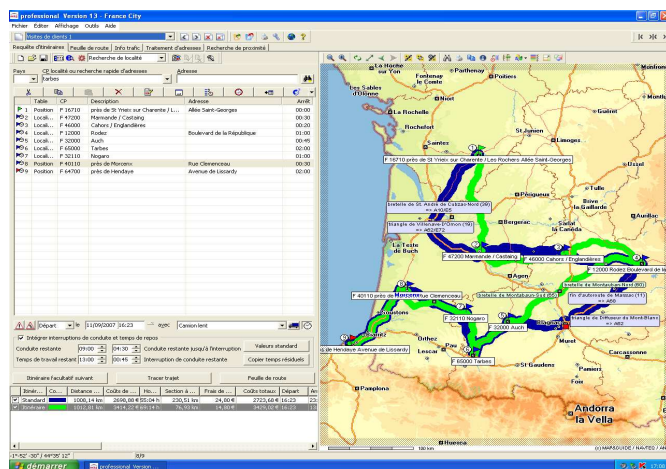
Le logiciel a été très bien perçu par l'ensemble des collaborateurs dans la mesure où il a largement contribué à faciliter la gestion quotidienne des moyens.

### Témoignage

**« Nous souhaitons absolument pouvoir évaluer avec précision les coûts de transport en tenant compte des distances et des frais de péage réels mis à jour pour les inclure dans notre devis. Le logiciel map&guide professional que nous avons acquis en 2007 nous a permis de répondre parfaitement à ce besoin. Depuis, nous l'utilisons quotidiennement »** déclare Jean-Noël Hebting, responsable de l'exploitation Autriche.

### Bénéfices

- Meilleure gestion des coûts
- Optimisation des frais (kilométriques, déplacements)
- Devis estimés au plus juste



### Ils nous font confiance

CST Transport, Groupe Dupessey, Groupe Mauffrey, Heppner, Kuehne & Nagel Dsia, Lorang France, Cat, NYK Logistics, TNT expresse, Transports Capelle ...