

Stratégies de plans de tournées

Elaboration de scénarii de plans de distribution



Client : SVA Jean Rozé

Commerce et distribution de viandes

- » **Application** : LOXANE Optimum
- » **Utilisation** : Elaboration de scénarii de plans de distribution

Contexte d'utilisation

Créée en 1955, la société SVA Jean Rozé fait partie aujourd'hui de la "filiale viande du Groupe Intermarché". SVA Jean Rozé transforme, commercialise et distribue des produits carnés issus de ses sites d'abattage. L'ensemble des maillons de la chaîne logistique est couverte : du ramassage à la livraison finale de 1 600 Points de Ventes (dernier kilomètre), exclusivement les enseignes du Groupement Intermarché.

SVA Jean Rozé opère avec une logistique de distribution 100% intégrée et possède à ce titre sa propre flotte (138 véhicules), compte 200 chauffeurs répartis sur 15 bases logistiques.

SVA Jean Rozé a acquis le progiciel LOXANE Optimum pour optimiser ses tournées de distribution. L'objectif est double :

- » Réduire les kilomètres de distribution parcourus pour chacune des bases logistiques ;
- » Tout en respectant les horaires très stricts de livraison journalière fixés par les clients.

Solution mise en place

LOXANE Optimum est utilisé par SVA Jean Rozé dans un cadre stratégique en tant qu'outil de type bureau d'étude afin de simuler des plans de distributions en faisant varier les contraintes et les postulats de départ.

En effet, la société doit faire face à des contraintes horaires et journalières strictes. Les livraisons des commandes prises en "Jour A" sont effectuées en "Jour C" entre 6 h et 12 h partout en France selon les exigences des Points de Vente. Cette contrainte engendre parfois la réalisation de kilomètres supplémentaires. L'outil utilisé en mode bureau d'étude permet de proposer des scénarii à la Direction Commerciale en faisant évoluer les heures et/ou jours de livraison, rattachement base, en tenant compte des impacts commerciaux.

Les résultats de ces études sont ensuite soumis à la Direction Commerciale et analysés avec la Direction Logistique afin de prendre des décisions stratégiques, notamment sur la remise en cause de certaines

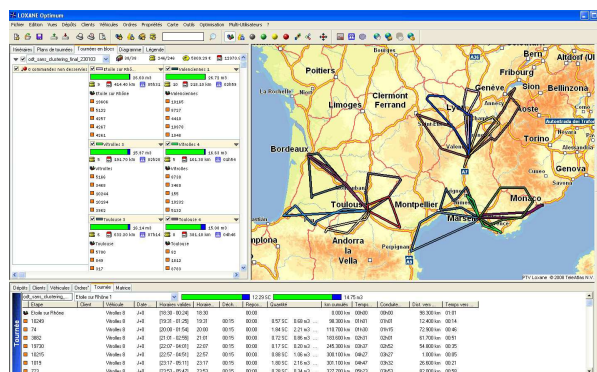
Bénéfices

- + Adéquation entre outil LOXANE Optimum et réponse aux besoins
- + Elaboration de scénario de tournées de livraisons sur la base d'informations terrains
- + Respect des contraintes strictes de livraison chez les clients

contraintes ou sur l'application de compromis entre coûts de distribution et services rendus aux clients.

Témoignage

« Seule PTV Loxane nous proposait une application légère de type "bureau d'études". Le logiciel LOXANE Optimum ainsi utilisé est capable de répondre à nos problématiques. Aujourd'hui, aux vues de l'avancement de notre projet l'adéquation entre l'outil et la réponse à nos besoins est satisfaisante. Nous estimons que notre objectif initial peut être atteint. Les bénéfices mesurés seront opérationnels lorsque les résultats des simulations seront mis en place sur le terrain » expliquent de concert l'adjoint au Directeur logistique Bruno Sachet et le responsable de projet Christophe Houdeline.



Configuration

L'installation du logiciel LOXANE Optimum a suivi plusieurs étapes. Pour mettre en place des simulations pertinentes et trouver un intérêt opérationnel, l'outil doit intégrer toutes les informations terrains. SVA Jean Rozé a dû s'assurer que ces données recueillies étaient extrêmement fiables et passer par une phase de paramétrage consommatrice de temps.

Au bureau d'études SVA, le logiciel est utilisé par deux personnes.