

Organisation du transport urgent

Géocodage, calcul d'itinéraires et affichage cartographique avec niveau de détails urbain

Client : TAXICOLIS

Transport Urgent



- » Application : PTV xServer
- » Utilisation : intégration dans l'applicatif OSCAR de Taxicolis pour calculer et géocoder avec précision les tournées

Contexte d'utilisation

Créé en 1976, Taxicolis s'impose aujourd'hui comme le spécialiste de l'organisation de solutions de transports à fort enjeu. L'entreprise répond à deux types de missions :

- » Les missions d'urgence, liées aux délais
- » Les missions d'ingénierie, liées à la nature des marchandises ou à la spécificité des opérations

Taxicolis en quelques chiffres : 15 agences en France, 240 collaborateurs, 1 000 véhicules et pilotes, 750 missions par jour et un chiffre d'affaires de 68 millions d'euros pour 2006.

Partenaire de PTV Loxane depuis plus de 10 ans, Taxicolis a développé en 2004 le logiciel OSCAR, applicatif propriétaire de gestion des opérations. Aujourd'hui, Taxicolis enrichit son outil avec des nouvelles solutions cartographiques PTV Loxane.

Solution mise en place

Le logiciel OSCAR évolue constamment pour répondre à de nouveaux besoins. Taxicolis intègre directement dans celui-ci les composants PTV xServer le dotant ainsi de fonctions cartographiques et notamment :

- » xLocate : géocodage des adresses pour l'affichage sur une carte
- » xRoute : calculs d'itinéraires et génération de feuilles de route
- » xMap : affichage sur une carte des itinéraires calculés par xRoute, des points d'intérêts dynamiques ou statiques...

L'intégration des PTV xServer permet d'harmoniser les différents processus de gestion. Les calculs d'itinéraires sont réalisés au numéro de rue près et directement affichés sur la carte.

Bénéfices

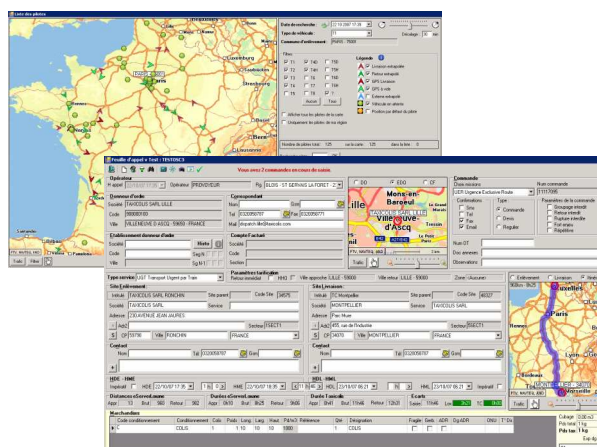
- + Outil de gestion unique : harmonisation et simplification de l'utilisation
- + Référentiel cartographique commun, actualisé et de précision urbaine
- + Architecture évolutive, compatibilité et robustesse des composants
- + Facilité et rapidité d'intégration

Les utilisateurs visualisent également des POI dynamiques (véhicules en temps réel) et statiques (clients par exemple) sur la carte.

Témoignage

« L'intégration des PTV xServer dans notre applicatif OSCAR fait bénéficier aujourd'hui d'un référentiel cartographique commun à tous nos utilisateurs et apporte ainsi de la transparence à nos clients. La cartographie est actualisée régulièrement et d'un niveau de précision au numéro de rue près. »

témoigne Tanguy Provoyeur, responsable support opérations et qualité.



Configuration

- » Déploiement : mars 2007 à fin octobre 2007
- » Cartographie Europe Urbaine Navteq / AND
- » Solution entièrement évolutive ; selon les besoins, de nouvelles briques peuvent être ajoutées